

SMAT NEWSLETTER



SUMITOMO MITSUI AUTO LEASING & SERVICE (THAILAND) CO., LTD.



smatnewsletter@smauto.co.th



www.smauto.co.th



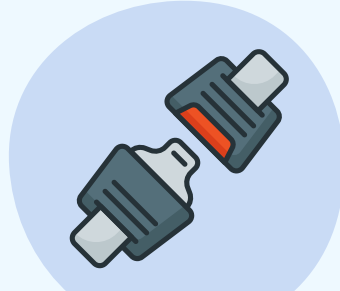
0-2252-9511

อัปเดต กฎหมายจราจรฉบับใหม่ พ.ศ. 2565

เพิ่มอัตราโทษสูงขึ้น เพื่อบังคับใช้ให้เกิดความปลอดภัยบนท้องถนน มีผลบังคับใช้ 5 กันยายน 2565



ขับรถย้อนศร



คนขับและผู้โดยสาร
ไม่คาดเข็มขัดนิรภัย

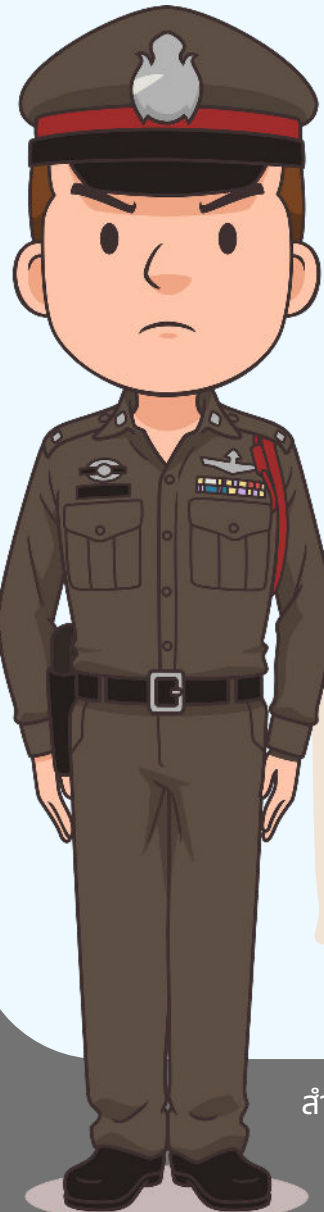


จอดรถในที่ห้ามจอด



ปรับไม่เกิน 2,000 บาท

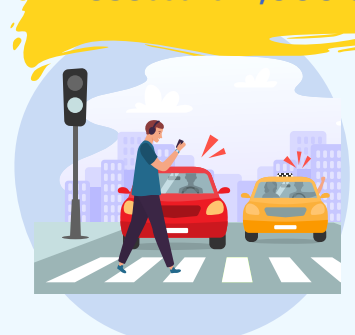
ไม่สวมหมวกนิรภัย



ขับรถเร็วเกินกำหนด



ฝ่าฝืนสัญญาณไฟจราจร



ปรับไม่เกิน 4,000 บาท

ไม่หยุดรถให้คนข้ามทางม้าลาย

ทั้งนี้ ในช่วง 3 เดือนแรก
ยังคงใช้เกณฑ์ค่าปรับ
ใบสั่งจราจรตามกฎหมาย
เดิมไปก่อน เพื่อให้เวลา
ประชาชนได้ปรับตัวและ
ปฏิบัติตามกฎจราจรได้
อย่างถูกต้อง



ขับขี่โดยไม่คำนึงถึงความปลอดภัย
ในชีวิตหรือร่างกายของผู้อื่น



ขับรถในขณะที่เมาสุรา
**หากทำผิดซ้ำภายใน 2 ปี
จำคุกไม่เกิน 2 ปี และ ปรับ
20,000 - 100,000 บาท

สำหรับลูกค้าที่ไม่สะดวกชำระค่าปรับจราจรด้วยตนเอง ให้เราช่วยดูแล

สนใจติดต่อ ฝ่ายขาย ☎ 0-2252-9511 กด 3